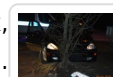


Strona znajduje się w archiwum.

PIJANY UCIEKAŁ FORDEM PRZED POLICJĄ - TERAZ ODPOWIE PRZED SĄDEM

Suwałskie policjantki zatrzymały kierującego fordem focus, który zignorował sygnały nakazujące zatrzymanie pojazdu i kontynuował jazdę. Nieodpowiedzialnym kierowcą okazał się 42-latek, który miał ponad 1,5 promila alkoholu w organizmie. Mężczyzna nie posiadał również uprawnień do kierowania pojazdem. Teraz dalszym losem kierowcy zajmie się sąd.

Dyżurny Komendy Miejskiej Policji w Suwałkach, w nocy z niedzieli na poniedziałek, około godziny 0.25 został poinformowany, że na terenie miasta, przy ul. Brzostowskiego do forda focus wsiadł najprawdopodobniej nietrzeźwy mężczyzna, a następnie odjechał. Policjantki z Wydziału Patrolowo-Interwencyjnego zauważyły wskazany pojazd na ul. Jana Pawła II. Rzeczywiście porusza się on od lewej do prawej krawędzi jezdni. Poza tym kierujący, co chwila raptownie hamował, a następnie ponownie ruszał. Funkcjonariuszki natychmiast wydały kierowcy polecenie zatrzymania się do kontroli drogowej. Jednak kierujący, mimo wyraźnych sygnałów świetlnych i dźwiękowych, nie zatrzymał pojazdu i kontynuował jazdę. Policjantki bezzwłocznie ruszyły za nim. W pewnym momencie nieodpowiedzialny kierowca nagle skręcił w prawo i uderzył w przydrożne drzewo. Kiedy policjantki podbiegły do samochodu zauważyły, że mężczyzna ten przesiada się na tylne siedzenie, a następnie udaje, że śpi. Jak się okazało 42-latek był nietrzeźwy. Badanie alkomatem wykazało, że miał on ponad 1,5 promila alkoholu w organizmie. Mundurowe ustaliły również, że nie posiada on uprawnień do kierowania pojazdem. Dziś skrajnie nieodpowiedzialny kierowca usłyszał zarzuty. Teraz dalszym losem 42-lątka zajmie się sąd.



Policjanci przypominają, że każdy nietrzeźwy kierujący na drodze, to potencjalny sprawca ludzkiego nieszczęścia. Mundurowi apelują o rozsądek na drodze, przestrzeganie przepisów ruchu drogowego oraz o ograniczone zaufanie względem innych uczestników ruchu drogowego.

Ocena: 0/5 (0)

[Tweetnij](#)